

**TEST  
DELL'ENERGIVORO**

Sei domande per capire a quale *tipo di consumatore di elettricità* appartengono gli alunni e i prof delle classi 3A e 3B.



Sulla base delle risposte sono stati definiti quattro profili di consumatore di energia elettrica con la speranza di contribuire a:

- *ridurre* l'inquinamento dell'aria;
- *promuovere* il risparmio economico.



1.  
Spegni le  
luci prima di  
uscire da una  
stanza di  
casa tua?

A - mai

B - in genere no

C - in genere si

D - sempre



2.

Lasci la tv in  
*stand-bay*  
(led acceso),  
quando non  
la guardi?

A - sempre

B - in genere si

C - in genere no

D - mai



3.  
Spegni lo  
*smartphone*  
quando  
dormi?

A - mai

B - in genere no

C - in genere si

D - sempre



4.  
Lasci il PC  
in *stand-bay*  
(led acceso)  
quando non  
lo usi?

A - sempre

B - in genere si

C - in genere no

D - mai



5.  
Usi  
l'ascensore  
per salire o  
scendere due  
piani una  
casa?

A - sempre

B - in genere si

C - in genere no

D - mai



6.  
Spegni, o  
chiedi di  
spegnere la  
luce della  
tua aula  
quando non  
serve?

A - mai

B - in genere no

C - in genere si

D - sempre



da 19 a 24 punti:

sei **ENERGIVORO**. L'ambiente, la tua famiglia e il Sindaco non apprezzano il tuo comportamento

da 13 a 18 punti:

sei **QUASI ENERGIVORO**. L'ambiente, la tua famiglia e il Sindaco apprezzano poco il tuo comportamento

da 7 a 12 punti:

sei **QUASI AMBIENTALISTA**. L'ambiente, la tua famiglia e il Sindaco apprezzano abbastanza il tuo comportamento

da 1 a 6 punti:

sei **AMBIENTALISTA**. L'ambiente, la tua famiglia e il Sindaco apprezzano molto il tuo comportamento

## raccolta dati test dell'ENERGIVORO

domande	1	2	3	4	5	6	n. risposte A	n. risposte B	n. risposte C	n. risposte D	punteggio	risultato	media classe 3A
	Spegni le luci prima di uscire da una stanza di casa tua?	Lasci la tv in stand-bay (led acceso), quando non la guardi?	Spegni lo smartphone quando dormi?	Lasci il PC in stand-bay (led acceso) quando non lo usi?	Usi l'ascensore per salire o scendere due piani di una casa?	Spegni, o chiedi di spegnere le luci della tua aula quando non servono?							
alunni 3A	risposta	risposta	risposta	risposta	risposta	risposta							

1	Belotti	Elisa	C	C	B	B	D	A	1	2	2	1	15	quasi energivora	14
2	Besana	Mirko	D	A	A	C	D	A	3	0	1	2	16	quasi energivoro	
3	Bonifacio	Daniele	D	A	D	C	C	B	1	1	2	2	13	quasi energivoro	
4	Bottone	Gerardo	D	D	D	D	C	A	1	0	1	4	10	quasi ambientalista	
5	Campana	Simone	D	C	C	D	C	B	0	1	3	2	11	quasi ambientalista	
6	Capelli	Micaela	C	A	A	D	A	A	4	0	1	1	19	energivora	
7	Catalano	Filippo	D	A	A	A	B	B	3	2	0	1	19	energivoro	
8	Cianchetti	Paolo	B	D	D	A	C	A	2	1	1	2	15	quasi energivoro	
9	Colleoni	Giulia	D	C	A	C	C	A	2	0	3	1	15	quasi energivora	
10	Da Prada	Matteo	D	A	A	A	D	C	3	0	1	2	16	quasi energivoro	
11	Eduardo	Gianni	D	A	A	D	D	A	3	0	0	3	15	quasi energivoro	
12	Guerrero	Renata	D	B	D	D	C	C	0	1	2	3	10	quasi ambientalista	
13	Huqi	Kevin	B	A	B	D	B	C	1	3	1	1	16	quasi energivoro	
14	Litholdo	Yan	D	C	D	C	C	B	0	1	3	2	11	quasi ambientalista	
15	Locatelli	Greta	D	C	D	D	C	B	0	1	2	3	10	quasi ambientalista	
16	Loi	Alessandro	D	C	D	B	A	B	1	2	1	2	14	quasi energivoro	
17	Mathlouthi	Adam	D	A	C	C	B	C	1	1	3	1	14	quasi ambientalista	
18	Pendeggia	Beatrice	C	A	B	C	B	A	2	2	2	0	18	quasi energivora	
19	Piseddu	Sofia	C	D	A	C	C	B	1	1	3	1	14	quasi energivora	
20	Somaruga	Davide	D	A	A	D	D	A	3	0	0	3	15	quasi energivoro	

risultato:

da 19 a 24 punti: sei ENERGIVORO. L'ambiente, la tua famiglia e il Sindaco non apprezzano il tuo comportamento	n. energivoro	2
da 13 a 18 punti: sei QUASI ENERGIVORO. L'ambiente, la tua famiglia e il Sindaco apprezzano poco il tuo comportamento	n. quasi energivoro	11
da 7 a 12 punti: sei QUASI AMBIENTALISTA. L'ambiente, la tua famiglia e il Sindaco apprezzano abbastanza il tuo comportamento	n. quasi ambientalista	6
da 1 a 6 punti: sei AMBIENTALISTA. L'ambiente, la tua famiglia e il Sindaco apprezzano molto il tuo comportamento	n. ambientalista	0

la classe 3A ha totalizzato un punteggio medio di 14 punti, quindi è una classe QUASI ENERGIVORA

*I quasi  
ambientalisti della 3A*



Simone



Gerardo



Renata



Yan



Greta



Alessandro

*I quasi  
energivori  
della 3A*



Elisa



Mirko



Daniele



Paolo



Giulia



Matteo



Gianni



Kevin



Adam



Beatrice



Sofia



Davide

*Gli  
energivori  
della 3B*



Micaela



Filippo

## raccolta dati test dell'ENERGIVORO

domande	1	2	3	4	5	6	n. risposte A	n. risposte B	n. risposte C	n. risposte D	punteggio	risultato	media classe 3B
	Spegni le luci prima di uscire da una stanza di casa tua?	Lasci la tv in stand-bay (led acceso), quando non la guardi?	Spegni lo smartphone quando dormi?	Lasci il PC in stand-bay (led acceso) quando non lo usi?	Usi l'ascensore per salire o scendere due piani di una casa?	Spegni, o chiedi di spegnere le luci della tua aula quando non servono?							
alunni 3B	rispo sta	rispo sta	rispo sta	rispo sta	rispo sta	rispo sta							

1	Benrached	Said	B	C	C	D	D	D	0	1	2	3	10	quasi ambientalista	13
2	Beu	Ernesto	C	C	B	D	D	B	0	2	2	2	12	quasi ambientalista	
3	Boschini	Alessia	D	D	D	D	C	C	0	0	2	4	8	quasi ambientalista	
4	Calzi	Fabio	D	C	D	D	C	C	0	0	3	3	9	quasi ambientalista	
5	Casale	Andrea	C	C	A	D	A	C	2	0	3	1	15	quasi energivoro	
6	Comi	Lino	D	C	D	D	D	B	0	1	1	4	9	quasi ambientalista	
7	Es Saker	Fatima	B	A	A	C	A	C	3	1	2	0	19	energivora	
8	Fabiano	Giulia	D	C	B	C	A	A	2	1	2	1	16	quasi energivora	
9	Forcella	Asia	D	A	D	C	D	B	1	1	1	3	12	quasi ambientalista	
10	Ghezzi	Valentina	D	D	B	D	D	B	0	2	0	4	10	quasi ambientalista	
11	Gjata	Valentina	D	C	A	D	B	A	2	1	1	2	15	quasi energivora	
12	Mangili	Daniele	D	D	C	D	D	C	0	0	2	4	8	quasi ambientalista	
13	Marinucci	Filippo	C	D	D	B	B	B	0	3	1	2	13	quasi energivoro	
14	Matura	Alessandra	D	C	B	D	D	B	0	2	1	3	11	quasi ambientalista	
15	Msiad	Abdul	D	A	D	D	C	A	2	0	1	3	13	quasi energivoro	
16	Pirola	Jacopo	D	D	A	D	D	A	2	0	0	4	12	quasi ambientalista	
17	Preda	Andrea	D	A	D	D	A	A	3	0	0	3	15	quasi energivoro	
18	Sanfilippo	Federico	C	B	A	C	A	C	2	1	3	0	17	quasi energivoro	
19	Spicolo	Luis	D	B	D	B	D	B	0	3	0	3	12	quasi ambientalista	
20	Stucchi	David	C	A	D	D	C	B	1	1	2	2	13	quasi energivoro	
21	Viscardi	Alysia	C	B	A	D	B	B	1	3	1	1	16	quasi energivoro	

risultato:												
da 19 a 24 punti: sei ENERGIVORO. L'ambiente, la tua famiglia e il Sindaco non apprezzano il tuo comportamento										n. energivoro		1
da 13 a 18 punti: sei QUASI ENERGIVORO. L'ambiente, la tua famiglia e il Sindaco apprezzano poco il tuo comportamento										n. quasi energivoro		11
da 7 a 12 punti: sei QUASI AMBIENTALISTA. L'ambiente, la tua famiglia e il Sindaco apprezzano abbastanza il tuo comportamento										n. quasi ambientalista		7
da 1 a 6 punti: sei AMBIENTALISTA. L'ambiente, la tua famiglia e il Sindaco apprezzano molto il tuo comportamento										n. ambientalista		0

la classe 3B ha totalizzato un punteggio medio di 13 punti, quindi è una classe QUASI ENERGIVORA

***I quasi  
ambientalisti  
della 3B***



**Said**



**Ernesto**



**Alessia**



**Fabio**



**Lino**



**Asia**



**Valentina**



**Daniele**



**Alessandra**

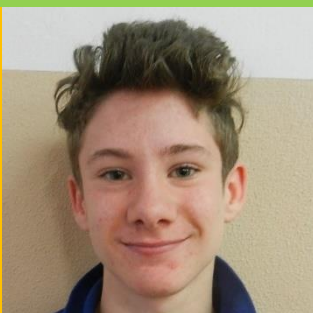


**Jacopo**

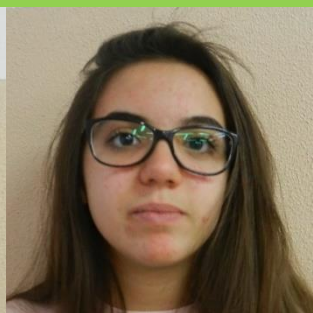


**Luis**

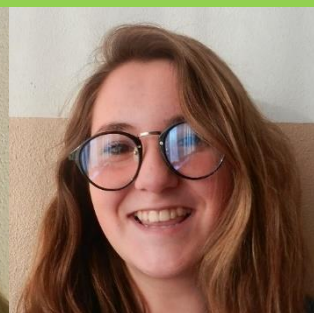
***I quasi  
energivori  
della 3B***



**Andrea**



**Giulia**



**Valentina**



**Filippo**



**Abdul**



**Andrea**



**Federico**



**David**



**Alysia**



***L'energivora  
della 3B***



**Fatima**

## raccolta dati test dell'ENERGIVORO

domande	1	2	3	4	5	6	n. risposte A	n. risposte B	n. risposte C	n. risposte D	punteggio	risultato	media docenti
	Spegne le luci di casa prima di uscire da una stanza?	Lascia la tv in stand-bay (led acceso), quando non la guarda?	Spegne lo smartphone quando dorme?	Spegne il PC e la LIM al termine delle lezioni?	Usa l'ascensore per salire o scendere uno o due piani di una casa?	Spegne, o chiede di spegnere le luci dell'aula quando non servono?							
prof	risposta	risposta	risposta	risposta	risposta	risposta							
1 Bruno	D	B	A	D	C	D	1	1	1	3	12	quasi ambientalista	11
2 Ciffolillo	D	A	B	D	D	D	1	1	0	4	11	quasi ambientalista	
3 Gandolfi	D	D	A	D	D	D	1	0	0	5	9	quasi ambientalista	
4 Gigante	D	B	B	D	B	C	0	3	1	2	13	quasi energivoro	
5 Marchese	D	B	D	C	D	D	0	1	1	4	9	quasi ambientalista	
6 Marinucci	D	B	B	C	D	D	0	2	1	3	11	quasi ambientalista	
7 Mazzoleni	D	B	B	C	D	C	0	2	2	2	12	quasi ambientalista	
8 Oriolo	D	B	C	B	D	D	0	2	1	3	11	quasi ambientalista	
9 Persico	D	B	A	D	D	D	1	1	0	4	11	quasi ambientalista	
10 Previtali	C	C	D	D	D	C	0	0	3	3	9	quasi ambientalista	
11 Rampinelli	D	C	B	B	C	C	0	2	3	1	13	quasi energivora	
12 Ranza	D	A	C	D	D	C	1	0	2	3	11	quasi ambientalista	
13 Tarini	D	D	B	D	D	D	0	1	0	5	8	quasi ambientalista	
14 Viganò	C	D	A	C	B	C	1	1	3	1	14	quasi energivora	

risultato:

da 19 a 24 punti: ENERGIVORO. L'ambiente, la famiglia e il Sindaco non apprezzano il suo comportamento	n. energivoro	0
da 13 a 18 punti: QUASI ENERGIVORO. L'ambiente, la famiglia e il Sindaco apprezzano poco il comportamento	n. quasi energivoro	3
da 7 a 12 punti: QUASI AMBIENTALISTA. L'ambiente, la famiglia e il Sindaco apprezzano abbastanza il comportamento	n. quasi ambientalista	11
da 1 a 6 punti: AMBIENTALISTA. L'ambiente, la famiglia e il Sindaco apprezzano molto il comportamento	n. ambientalista	0

i docenti delle classi 3A e 3B hanno totalizzato un punteggio medio di 11 punti, quindi sono docenti QUASI AMBIENTALISTI



**Ranza**



**Oriolo**



**Tarini**



**Mazzoleni**

**I prof  
quasi  
ambientalisti**



**Marchese**



**Bruno**



**Previtali**



**Ciffolillo**



**Marinucci**



**Persico**



**Gandolfi**

**I prof  
quasi  
energivori**



**Gigante**



**Viganò**



**Rampinelli**